

**3**

**ОТРЕЗКА  
И ОБРАБОТКА  
КАНАВОК**

## Сплавы MEGATEC для отрезки и обработки канавок

### CPM140 (ISO P30, K30, M25, N20)

Универсальный сплав с покрытием PVD для обработки сталей, чугуна и легкообрабатываемых нержавеющей сталей на средних и высоких скоростях резания, в том числе в условиях слабопрерывистого резания.

### CPM250 (ISO P45, M40, S40)

Крупнозернистый сплав для обработки жаропрочных и нержавеющей сталей. Также применим для обработки сталей. Сплав устойчив к пластической деформации и позволяет осуществлять точение при тяжелых условиях резания (удар, корка).

## Стружколомающие канавки

### PK (ISO P, K)

Стружколомающая канавка с негативной фаской, подходит для обработки большинства типов сталей и чугуна. Применима в неблагоприятных условиях резания: удар, корка.

### MS (ISO P, M, N)

Высокопозитивная геометрия стружколомающей канавки обеспечивает эффективное стружкообразование на малых подачах. Стружколом предназначен для обработки вязких материалов.

### SM (ISO M, S)

Первый выбор для обработки нержавеющей и жаропрочных сталей, а также вязких материалов. Специализированная геометрия стружколомающей канавки сочетает прочную кромку и низкие силы резания.

### UT (ISO P, K, M, S)

Первый выбор для отрезки, обработки канавок и радиального точения. Позитивная геометрия стружколомающей канавки обеспечивает уверенное стружкообразование на большинстве обрабатываемых материалов.

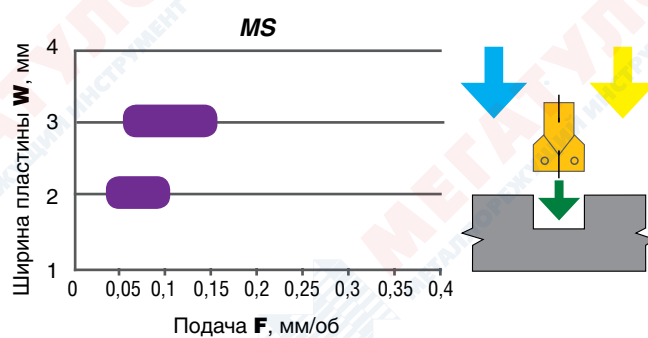
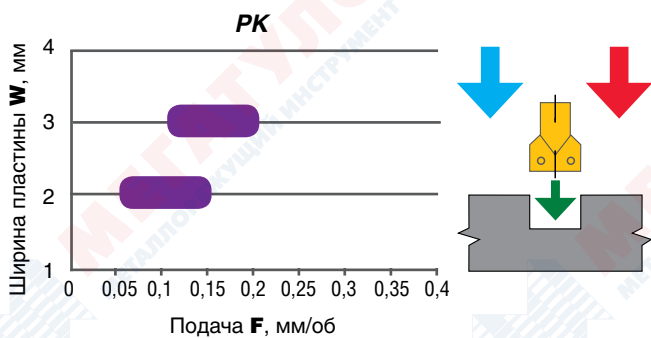
### UR (ISO P, K, M, S)

Стружколомающая канавка по своей геометрии и применимости аналогична типу «UT». Пластина со стружколомом «UR» имеет сферической форму, которая позволяет получать скругленные канавки и профилировать контур обрабатываемой детали.

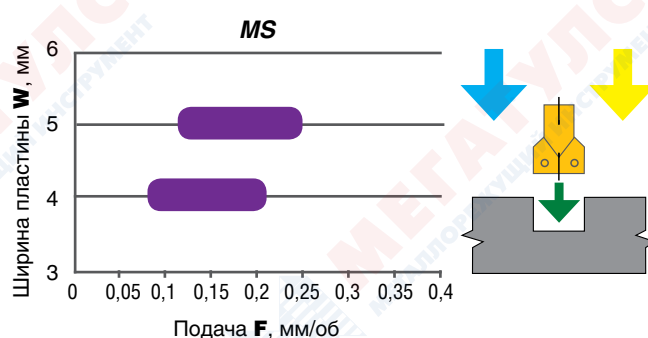
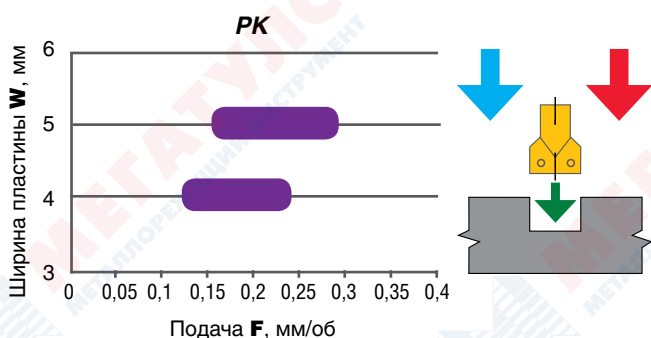
Стружколомы PK и MS			Скорость резания V, м/мин	
Обозначение по ISO	Материал	Твёрдость, НВ	CPM140	CPM250
<b>P</b>	конструкционные и низкоуглеродистые стали	150-250	80-180	80-150
	низколегированные стали (легирующих элементов менее 5%)	250-300	60-150	70-120
	высоколегированные стали и инструментальные стали	350	50-120	60-100
<b>M</b>	нержавеющие стали ферритного класса	200	50-200	100-180
	нержавеющие стали мартенситного класса	180	50-180	80-150
	дуплексные нержавеющие стали	230-260	50-100	70-110
<b>K</b>	серый чугун	180	100-200	
<b>S</b>	жаропрочные сплавы (на основе Ni и Cr)			
	титановые сплавы			

ОТРЕЗКА И ОБРАБОТКА КАНАВОК

**Для пластин шириной 2 и 3 мм (стружколом PK и MS соответственно)**



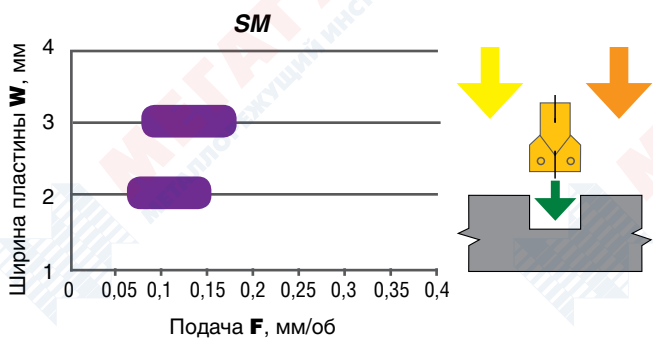
**Для пластин шириной 4 и 5 мм (стружколом PK и MS соответственно)**



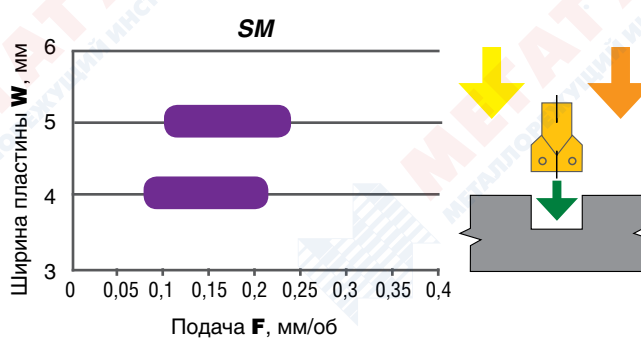
Стружколом SM			Скорость резания V, м/мин	
Обозначение по ISO	Материал	Твёрдость, НВ	CPM140	CPM250
<b>P</b>	конструкционные и низкоуглеродистые стали			
	низколегированные стали (легирующих элементов менее 5%)			
	высоколегированные стали и инструментальные стали			
<b>M</b>	нержавеющие стали ферритного класса	200	50-200	100-180
	нержавеющие стали мартенситного класса	180	50-180	80-150
	дуплексные нержавеющие стали	230-260	50-100	70-110
<b>K</b>	серый чугун			
<b>S</b>	жаропрочные сплавы (на основе железа)	200		20-45
	жаропрочные сплавы (на основе Ni и Cr)	250		15-25
	титановые сплавы			50-120

ОТРЕЗКА И ОБРАБОТКА КАНАВОК

Для пластин шириной 2 и 3 мм



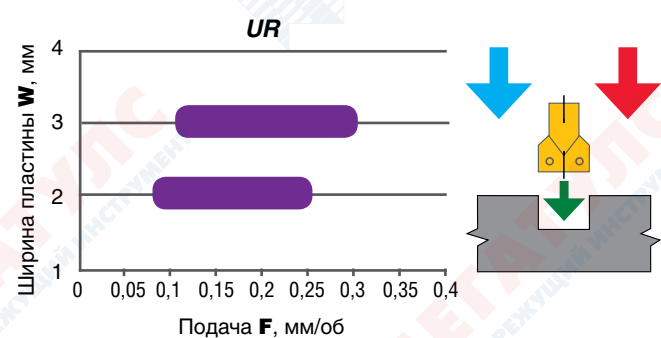
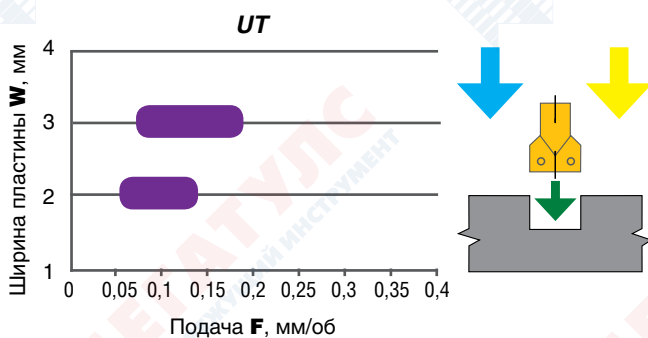
Для пластин шириной 4 и 5 мм



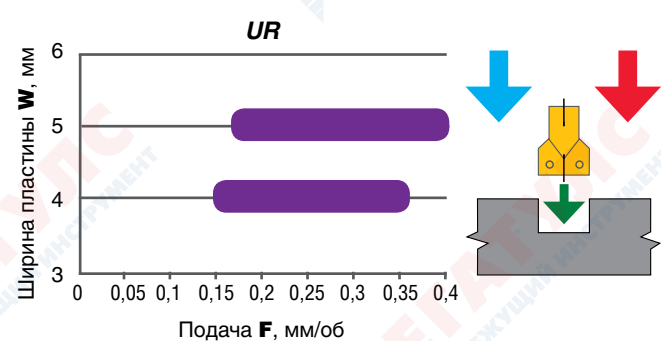
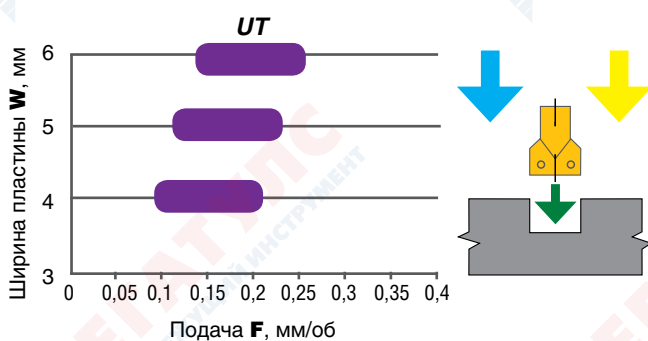
Стружколомы UT и UR			Скорость резания V, м/мин	
Обозначение по ISO	Материал	Твёрдость, НВ	CPM140	CPM250
<b>P</b>	конструкционные и низкоуглеродистые стали	150-250	80-180	80-150
	низколегированные стали (легирующих элементов менее 5%)	250-300	60-150	70-120
	высоколегированные стали и инструментальные стали	350	50-120	60-100
<b>M</b>	нержавеющие стали ферритного класса	200	50-200	100-180
	нержавеющие стали мартенситного класса	180	50-180	80-150
	дуплексные нержавеющие стали	230-260	500-100	70-110
<b>K</b>	серый чугун	180	100-200	

ОТРЕЗКА И ОБРАБОТКА КАНАВОК

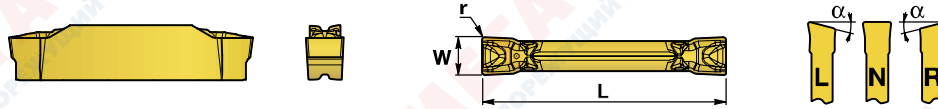
**Для пластин шириной 2 и 3 мм**



**Для пластин шириной 4,5 и 6 мм**

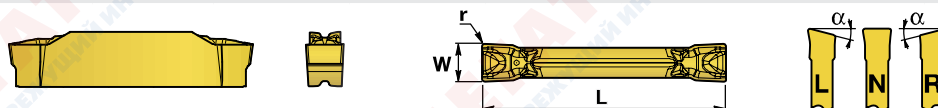


Стружколомающая канавка «PK»



Наименование	Артикул	Посадочный размер	Размеры пластины				Угол скоса режущей кромки $\alpha$ , град.	CPM140	CPM250
			Ширина W, мм	Радиус r, мм	Длина L, мм				
MN20.02/00-22-2E-PK	3110001	E	2.00	0.20	22	0	•		
MR20.00/06-22-2E-PK	3120001	E	2.00	0	22	6°	•	◦	
ML20.00/06-22-2E-PK	3130001	E	2.00	0	22	6°	•		
MN30.02/00-22-2G-PK	3110002	G	3.00	0.20	22	0	•	•	
MR30.00/06-22-2G-PK	3120002	G	3.00	0	22	6°	•	•	
ML30.00/06-22-2G-PK	3130002	G	3.00	0	22	6°	•	•	
MN40.03/00-25-2H-PK	3110003	H	4.00	0.30	25	0	•	•	
MR40.00/04-25-2H-PK	3120003	H	4.00	0	25	4°	•	•	
ML40.00/04-25-2H-PK	3130003	H	4.00	0	25	4°	•	•	
MN50.04/00-25-2J-PK	3110004	J	5.00	0.40	25	0	•	•	
MR50.00/04-25-2J-PK	3120004	J	5.00	0	25	4°	•		
ML50.00/04-25-2J-PK	3130004	J	5.00	0	25	4°	•		
Однокромочная пластина									
MN30.02/00-22-1G-PK	3140001	H	3.00	0.20	22	0	•	•	
MN40.03/00-25-1H-PK	3140002	H	4.00	0.30	25	0	•	•	

Стружколомающая канавка «MS»



Наименование	Артикул	Посадочный размер	Размеры пластины				Угол скоса режущей кромки $\alpha$ , град.	CPM140	CPM250
			Ширина W, мм	Радиус r, мм	Длина L, мм				
MN20.02/00-22-2E-MS	3210001	E	2.00	0.20	22	0	•		
MR20.00/06-22-2E-MS	3220001	E	2.00	0	22	6°	•	◦	
ML20.00/06-22-2E-MS	3230001	E	2.00	0	22	6°	•		
MN30.02/00-22-2G-MS	3210002	G	3.00	0.20	22	0	•	•	
MR30.00/06-22-2G-MS	3220002	G	3.00	0	22	6°	•	•	
ML30.00/06-22-2G-MS	3230002	G	3.00	0	22	6°	•	•	
MN40.03/00-25-2H-MS	3210003	H	4.00	0.30	25	0	•	•	
MR40.00/04-25-2H-MS	3220003	H	4.00	0	25	4°	•	•	
ML40.00/04-25-2H-MS	3230003	H	4.00	0	25	4°	•	•	
MN50.04/00-25-2J-MS	3210004	J	5.00	0.40	25	0	•	•	
MR50.00/04-25-2J-MS	3220004	J	5.00	0	25	4°	•		
ML50.00/04-25-2J-MS	3230004	J	5.00	0	25	4°	•		

Пример оформления заказа: MN20.02/00-22-2E-PK CPM140 №3110001 CPM140

**Стружколомающая канавка «SM»**


Наименование	Артикул	Посадочный размер	Размеры пластины				Угол скоса режущей кромки $\alpha$ , град.	CPM140	CPM250
			Ширина W, мм	Радиус r, мм	Длина L, мм				
MN20.02/00-22-2E-SM	3310001	E	2.00	0.20	22	0	•	•	
MN30.03/00-22-2G-SM	3310002	G	3.00	0.30	22	0	•	•	
MN40.04/00-25-2H-SM	3310003	H	4.00	0.40	25	0	•	•	

**Стружколомающая канавка «UT»**

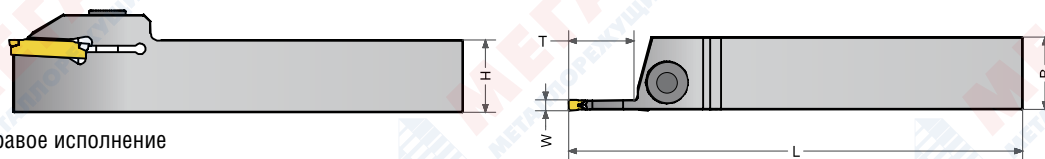

Наименование	Артикул	Посадочный размер	Размеры пластины				Угол скоса режущей кромки $\alpha$ , град.	CPM140	CPM250
			Ширина W, мм	Радиус r, мм	Длина L, мм				
MN20.02/00-22-2E-UT	3410001	E	2.00	0.20	22	0	•		
MN30.03/00-22-2G-UT	3410002	G	3.00	0.30	22	0	•		
MN40.04/00-25-2H-UT	3410003	H	4.00	0.40	25	0	•		
MN50.04/00-25-2J-UT	3410004	J	5.00	0.40	25	0	•		
MN60.04/00-25-2K-UT	3410005	K	6.00	0.40	25	0	◦		

**Стружколомающая канавка «UR»**


Наименование	Артикул	Посадочный размер	Размеры пластины				Угол скоса режущей кромки $\alpha$ , град.	CPM140	CPM250
			Ширина W, мм	Радиус r, мм	Длина L, мм				
MN20.10/00-22-2E-UR	3510001	E	2.00	1.00	22	0	•		
MN30.15/00-22-2G-UR	3510002	G	3.00	1.50	22	0	•		
MN40.20/00-25-2H-UR	3510003	H	4.00	2.00	25	0	•		
MN50.25/00-25-2J-UR	3510004	J	5.00	2.50	25	0	•		

Пример оформления заказа: MN20.02/00-22-2E-SM CPM140 №3310001 CPM140

Наружная обработка



Изображено правое исполнение

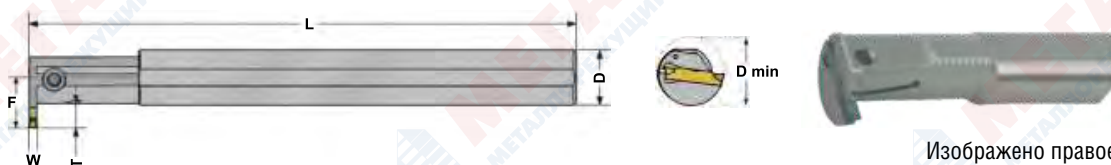
Наименование	Артикул	Параметры						Винт	Ключ
		Ширина пластины W, мм	Посадочный размер	Глубина зареза T, мм	H, мм	B, мм	L, мм		
MGER/L 1212-2E-12P	4120001	2	E	12	12	12	125	M4×7M	T15
MGER/L 1616-2E-10C	4110001	2	E	10	16	16	125	M6×16M	Hex5
MGER/L 1616-2E-14P	4120002	2	E	14	16	16	125	M5×20M	Hex4
MGER/L 1616-2E-17P	4120003	2	E	17	16	16	125	M5×20M	Hex4
MGER/L 2020-2E-12C	4110002	2	E	12	20	20	125	M6×16M	Hex5
MGER/L 2020-2E-17P	4120004	2	E	17	20	20	125	M6×20M	Hex5
MGER/L 2525-2E-12C	4110003	2	E	12	25	25	150	M6×20M	Hex5
MGER/L 2525-2E-17P	4120005	2	E	17	25	25	150	M6×20M	Hex5
MGER/L 1616-3G-14C	4110004	3	G	14	16	16	125	M6×16M	Hex5
MGER/L 1616-3G-20P	4120006	3	G	20	16	16	125	M5×20M	Hex4
MGER/L 2020-3G-09P	4120007	3	G	9	20	20	125	M6×20M	Hex5
MGER/L 2020-3G-18C	4110005	3	G	18	20	20	125	M6×16M	Hex5
MGER/L 2020-3G-20P	4120008	3	G	20	20	20	125	M6×20M	Hex5
MGER/L 2525-3G-09P	4120009	3	G	9	25	25	150	M6×20M	Hex5
MGER/L 2525-3G-18C	4110006	3	G	18	25	25	150	M6×20M	Hex5
MGER/L 2525-3G-20P	4120010	3	G	20	25	25	150	M6×20M	Hex5
MGER/L 3232-3G-18C	4110007	3	G	18	32	32	170	M6×20M	Hex5
MGER/L 2020-4H-10P	4120011	4	H	10	20	20	125	M6×20M	Hex5
MGER/L 2020-4H-20C	4110008	4	H	20	20	20	125	M6×16M	Hex5
MGER/L 2020-4H-20P	4120012	4	H	20	20	20	125	M6×20M	Hex5
MGER/L 2525-4H-10P	4120013	4	H	10	25	25	150	M6×20M	Hex5
MGER/L 2525-4H-20C	4110009	4	H	20	25	25	150	M6×20M	Hex5
MGER/L 2525-4H-20P	4120014	4	H	20	25	25	150	M6×20M	Hex5
MGER/L 3232-4H-20C	4110010	4	H	20	32	32	170	M6×20M	Hex5
MGER/L 2020-5J-22C	4110011	5	J	22	20	20	125	M6×16M	Hex5
MGER/L 2525-5J-12P	4120015	5	J	12	25	25	150	M6×20M	Hex5
MGER/L 2525-5J-22C	4110012	5	J	22	25	25	150	M6×20M	Hex5
MGER/L 2525-5J-25P	4120016	5	J	25	25	25	150	M6×20M	Hex5
MGER/L 3232-5J-20C	4110013	5	J	22	32	32	170	M6×20M	Hex5
MGER/L 2525-6K-24C	4110014	6	K	24	25	25	150	M6×20M	Hex5
MGER/L 3232-6K-24C	4110015	6	K	24	32	32	170	M6×20M	Hex5

Пример оформления заказа:

Правое исполнение MGEL 1212-2E-12P №4120001R

Левое исполнение MGEL 1212-2E-12P №4120001L



**Внутренняя обработка**


Изображено правое исполнение

Наименование	Артикул	Параметры							Винт	Ключ
		Ширина пластины W, мм	Посадочный размер	D min, мм	Глубина зареза T, мм	D, мм	F, мм	L, мм		
MGIR/L 0020-2E-06P*	4220001	2	E	25	6	20	15	180	M5×20M	Hex4
MGIR/L 0020-2E-07C	4210001	2	E	25	7	20	14	180	M6×16M	Hex5
MGIR/L 0025-2E-07P*	4220002	2	E	32	7	25	21.5	200	M5×20M	Hex4
MGIR/L 0025-2E-09C	4210002	2	E	32	9	25	19	200	M6×20M	Hex5
MGIR/L 0020-3G-06P*	4220003	3	G	25	6	20	15	180	M5×20M	Hex4
MGIR/L 0020-3G-07C	4210003	3	G	25	7	20	14	180	M6×16M	Hex5
MGIR/L 0025-3G-07P*	4220004	3	G	32	7	25	21.5	200	M5×20M	Hex4
MGIR/L 0025-3G-09C	4210004	3	G	32	9	25	19	200	M6×20M	Hex5
MGIR/L 0032-3G-11P*	4220005	3	G	40	11	32	27	250	M6×20M	Hex5
MGIR/L 0032-3G-11C	4210005	3	G	38	11	32	22	250	M6×20M	Hex5
MGIR/L 0020-4H-09C	4210006	4	H	28	9	20	17	180	M6×16M	Hex5
MGIR/L 0025-4H-09C	4210007	4	H	32	9	25	19	200	M6×20M	Hex5
MGIR/L 0025-4H-09P*	4220006	4	H	32	9	25	21.5	200	M5×20M	Hex4
MGIR/L 0032-4H-11C	4210008	4	H	48	11	32	22	250	M6×20M	Hex5
MGIR/L 0032-4H-11P*	4220007	4	H	40	11	32	27	250	M6×20M	Hex5
MGIR/L 0040-4H-11P*	4220008	4	H	50	11	40	38	300	M6×20M	Hex5
MGIR/L 0032-5J-11C	4210009	5	J	48	11	32	22	250	M6×20M	Hex5

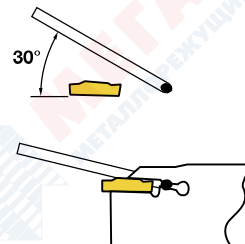
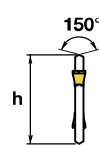
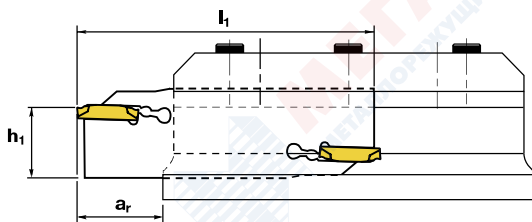
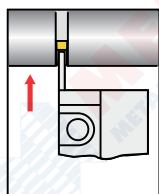
\* СОЖ подается сбоку.

**Пример оформления заказа:**

Правое исполнение MGIR 0020-2E-06P №4220001R

Левое исполнение MGIL 0020-2E-06P №4220001L

Отрезное лезвие



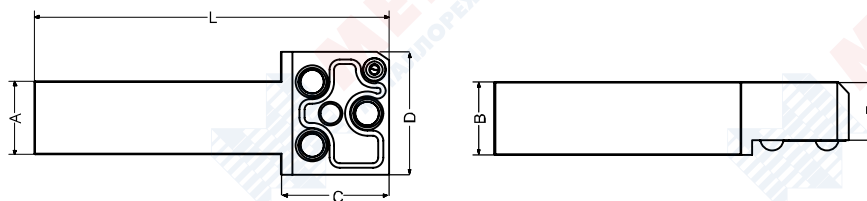
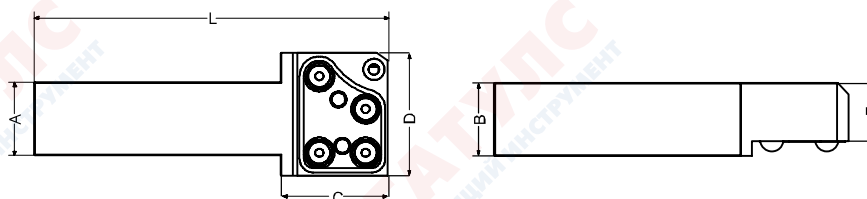
ОТРЕЗКА И ОБРАБОТКА КАНАВОК

Наименование	Артикул	Параметры							Ключ
		Ширина пластины W, мм	h, мм	h1, мм	b, мм	b1, мм	l1, мм	ar*, мм	
MLFR/L2602-22	4320001	2	26	21	1.4	2.4	110	18	EX2345
MLFR/L3202-22	4320002	2	32	25	1.4	2.4	150	18	EX2345
MLFN2603-22	4310001	3	26	21	2.4		110	45	EX2345
MLFN3203-22	4310002	3	32	25	2.4		150	55	EX2345
MLFN2604-25	4310003	4	26	21	3		110	45	EX2345
MLFN3204-25	4310004	4	32	25	3		150	55	EX2345
MLFN2605-25	4310005	5	26	21	4		110	45	EX2345
MLFN3205-25	4310006	5	32	25	4		150	55	EX2345

\* максимальная глубина обеспечивается при использовании пластины с одной режущей кромкой.  
Например: MN30.02/00-22-1G-ПК.

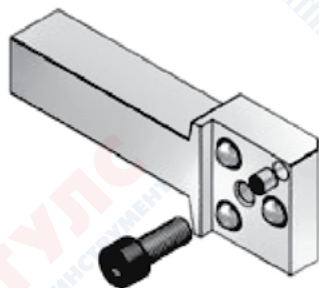
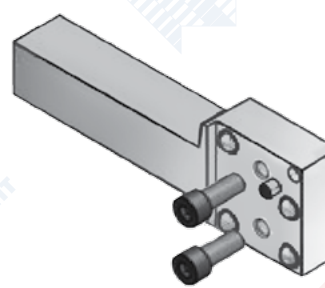
Ключ EX2345 заказывается отдельно.

Пример оформления заказа:  
 Правое исполнение MLFR2602-22 №4320001R  
 Левое исполнение MLFL2602-22 №4320001L  
 Нейтральное исполнение MLFN2603-22 №4310001N

**Державки к модульной системе (исполнение левое-прямое)**
**Исполнение А**

**Исполнение С**


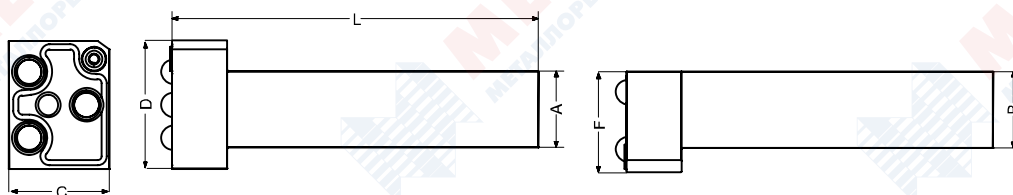
Наименование	Артикул	Параметры							Винт	Ключ	Втулка СОЖ
		Н, мм	В, мм	Л, мм	С, мм	Д, мм	Ф, мм	Код соединения			
MTFL-2020-A	4410001	20	20	106	37	42	15	A			
MTFL-2525-A	4410002	25	25	121	37	42	20	A	M8×20M	Hex6	SCM6×6
MTFL-3225-A	4410003	32	25	136	37	42	20	A			
MTFL-2525-C	4410004	25	25	120	36	45	21	C			
MTFL-3225-C	4410005	32	25	135	36	45	21	C	M8×20M	Hex6	SCM6×6

Пример оформления заказа: MTFL-2020-A №4410001

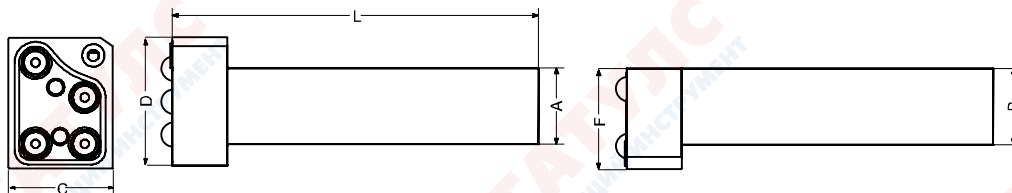
**Исполнение А**

**Исполнение С**


Державки к модульной системе (исполнение левое-под 90°)

Исполнение А



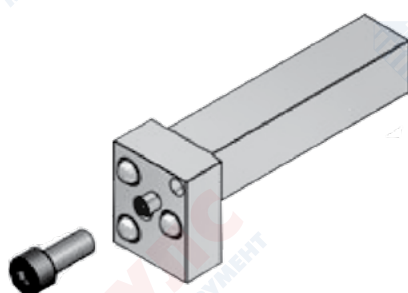
Исполнение С



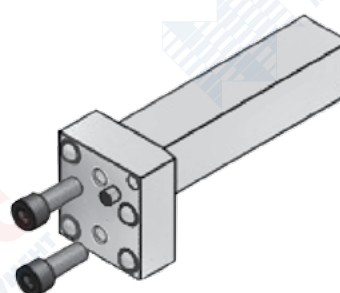
Наименование	Артикул	Параметры							Код соединения	Винт	Ключ	Втулка СОЖ
		H, мм	B, мм	L, мм	C, мм	D, мм	F, мм					
MTCL-2020-A	4420001	20	20	111	33	42	33	A				
MTCL-2525-A	4420002	25	25	120	33	42	33	A	M8×20M	Hex6	SCM6×6	
MTCL-3225-A	4420003	32	25	130	33	42	33	A				
MTCL-2525-C	4420004	25	25	120	33	45	33	C				
MTCL-3225-C	4420005	32	25	130	33	45	33	C	M8×20M	Hex6	SCM6×6	

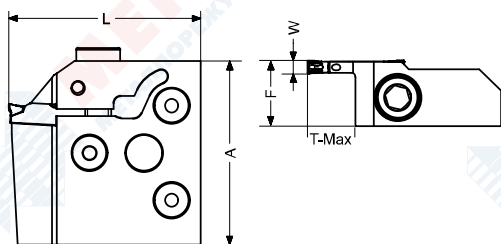
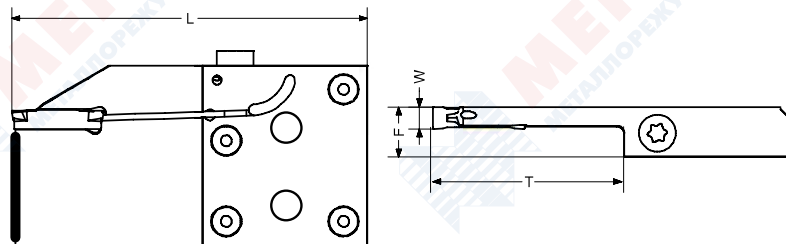
Пример оформления заказа: MTCL-2020-A №4420001

Исполнение А



Исполнение С

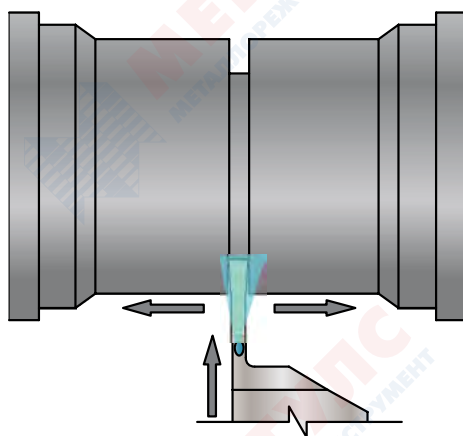


**Картридж для отрезки и радиальной обработки (исполнение левое)**
**Исполнение А**

**Исполнение С**


Наименование	Артикул	Параметры						Винт	Ключ
		Ширина пластины W, мм	Посадочный размер	Глубина зареза T, мм	Код соединения	L, мм	F, мм		
MLSL-2E-09A	4510001	2	E	9	A	43	14,5	M6×20	Hex4
MLSL-2E-18A	4510002	2	E	18	A	52	14,5		
MLSL-3G-10A	4510003	3	G	10	A	44	14,5		
MLSL-3G-20A	4510004	3	G	20	A	54	14,5		
MLSL-4H-12A	4510005	4	H	12	A	46	14,5		
MLSL-4H-24A	4510006	4	H	24	A	58	14,5		
MLSL-5J-15C	4510007	5	J	15	C	49	15,5	M6×20	Hex4
MLSL-5J-30C	4510008	5	J	30	C	64	15,5		
MLSL-6K-20C	4510009	6	K	20	C	54	15,5		
MLSL-6K-40C	4510010	6	K	40	C	74	15,5		

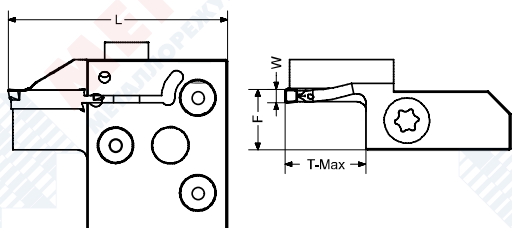
Подача СОЖ осуществляется на режущую кромку.

Пример оформления заказа: **MLSL-2E-09A №4510001**

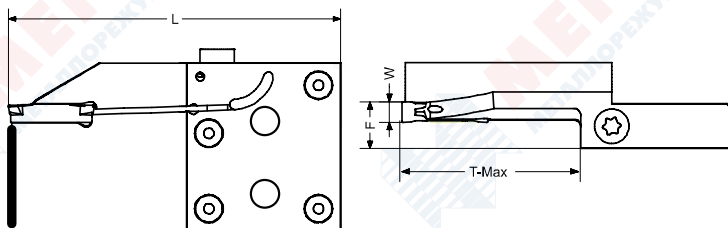


Картридж для торцевой канавки (исполнение правое)

Исполнение А



Исполнение С



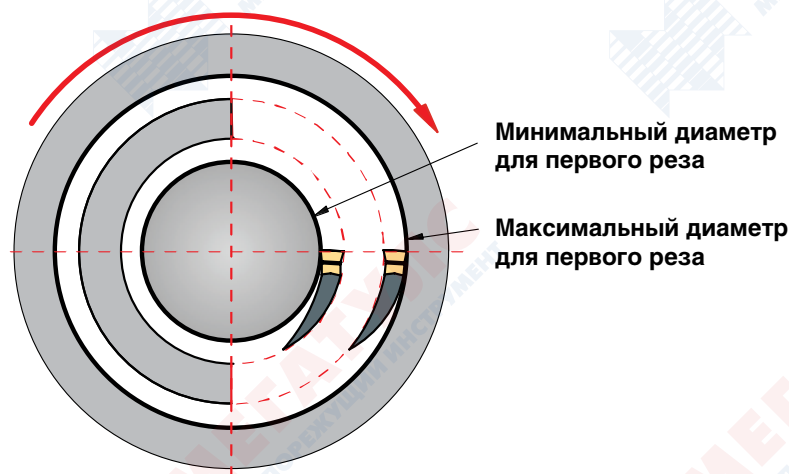
Наименование	Артикул	Параметры							Винт	Ключ	
		D min, мм	D max, мм	Ширина пластины W, мм	Посадочный размер	Глубина зареза T, мм	Код соединения	L, мм			F, мм
Ширина пластины 3 мм											
MLFR-2530-3G-10A	4520001	25	30	3	G	10	A	50	14	M6x20	Hex4
MLFR-3038-3G-10A	4520002	30	38	3	G	10	A	50	14		
MLFR-3848-3G-10A	4520003	38	48	3	G	10	A	50	14		
MLFR-4860-3G-10A	4520004	48	60	3	G	10	A	50	14		
MLFR-6075-3G-10A	4520005	60	75	3	G	10	A	50	14		
MLFR-6075-3G-20A	4520006	60	75	3	G	20	A	60	14		
MLFR-75100-3G-10A	4520007	75	100	3	G	10	A	50	14		
MLFR-75100-3G-20A	4520008	75	100	3	G	20	A	60	14		
MLFR-100200-3G-10A	4520009	100	200	3	G	10	A	50	14		
MLFR-100200-3G-20A	4520010	100	200	3	G	20	A	60	14		
MLFR-200>-3G-10A	4520011	200	>200	3	G	10	A	50	14		
MLFR-200>-3G-20A	4520012	200	>200	3	G	20	A	60	14		
Ширина пластины 4 мм											
MLFR-3048-4H-12A	4520013	30	48	4	H	12	A	54	14	M6x20	Hex4
MLFR-3048-4H-24A	4520014	30	48	4	H	24	A	60	14		
MLFR-4860-4H-12A	4520015	48	60	4	H	12	A	54	14		
MLFR-4860-4H-24A	4520016	48	60	4	H	24	A	60	14		
MLFR-6075-4H-12A	4520017	60	75	4	H	12	A	54	14		
MLFR-6075-4H-24A	4520018	60	75	4	H	24	A	60	14		
MLFR-75100-4H-12A	4520019	75	100	4	H	12	A	54	14		
MLFR-75100-4H-24A	4520020	75	100	4	H	24	A	60	14		
MLFR-100150-4H-12A	4520021	100	150	4	H	12	A	54	14		
MLFR-100150-4H-24A	4520022	100	150	4	H	24	A	60	14		
MLFR-150>-4H-12A	4520023	150	>150	4	H	12	A	54	14		
MLFR-150>-4H-24A	4520024	150	>150	4	H	24	A	60	14		

Пример оформления заказа: MLFR-2530-3G-10A №4520001

Наименование	Артикул	Параметры								Винт	Ключ
		D min, мм	D max, мм	Ширина пластины W, мм	Посадочный размер	Глубина зареза T, мм	Код соединения	L, мм	F, мм		
Ширина пластины 5 мм											
MLFR-4255-5J-22C	4520025	42	55	5	J	22	C	60	16	M6×20	Hex4
MLFR-5575-5J-22C	4520026	55	75	5	J	22	C	60	16		
MLFR-75130-5J-22C	4520027	75	130	5	J	22	C	60	16		
MLFR-130200-5J-22C	4520028	130	200	5	J	22	C	60	16		
MLFR-130200-5J-45C	4520029	130	200	5	J	45	C	92	16		
MLFR-200>-5J-22C	4520030	200	>200	5	J	22	C	60	16		
MLFR-200400-5J-45C	4520031	200	400	5	J	45	C	92	16		
MLFR-450>-5J-45C	4520032	450	>450	5	J	45	C	92	16		
Ширина пластины 6 мм											
MLFR-4255-6K-22C	4520033	42	55	6	K	22	C	60	16	M6×20	Hex4
MLFR-5575-6K-22C	4520034	55	75	6	K	22	C	60	16		
MLFR-75130-6K-22C	4520035	75	130	6	K	22	C	60	16		
MLFR-130200-6K-22C	4520036	130	200	6	K	22	C	60	16		
MLFR-130200-6K-45C	4520037	130	200	6	K	45	C	92	16		
MLFR-200>-6K-22C	4520038	200	>200	6	K	22	C	60	16		
MLFR-200400-6K-45C	4520039	200	400	6	K	45	C	92	16		
MLFR-450>-6K-45C	4520040	450	>450	6	K	45	C	92	16		

Подача СОЖ осуществляется на режущую кромку.

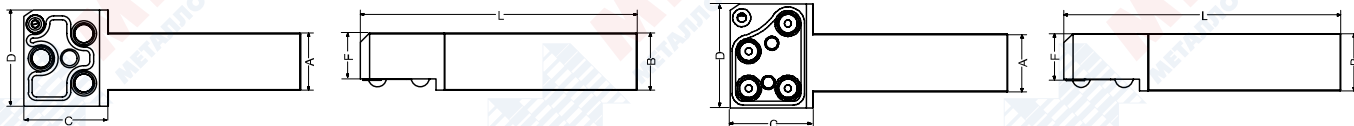
Пример оформления заказа: MLFR-4255-5J-22C №4520025



Державки к модульной системе (исполнение правое-прямое)

Исполнение В

Исполнение D



Наименование	Артикул	Параметры							Код соединения	Винт	Ключ	Втулка СОЖ
		H, мм	B, мм	L, мм	C, мм	D, мм	F, мм					
MTFR-2020-B	4410006	20	20	106	37	42	15	B				
MTFR-2525-B	4410007	25	25	121	37	42	20	B	M8×20M	Hex6	SCM6×6	
MTFR-3225-B	4410008	32	25	136	37	42	20	B				
MTFR-2525-D	4410009	25	25	120	36	45	21	D				
MTFR-3225-D	4410010	32	25	135	36	45	21	D	M8×20M	Hex6	SCM6×6	

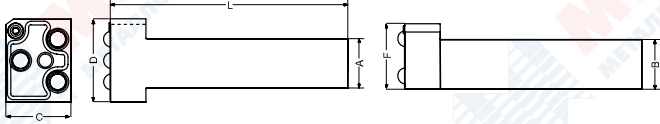
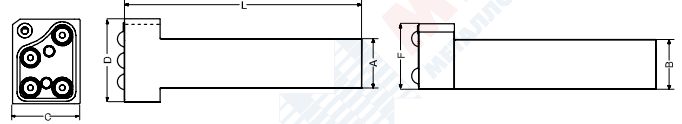
Пример оформления заказа: MTFR-2020-B №4410006

Исполнение В

Исполнение D

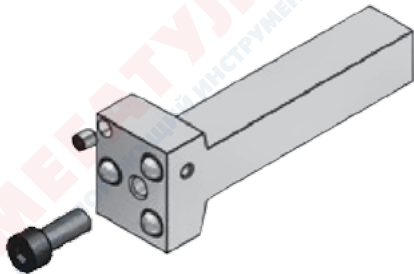
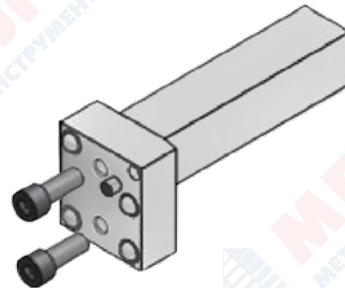




**Державки к модульной системе (исполнение правое-под 90°)**
**Исполнение В**

**Исполнение D**


Наименование	Артикул	Параметры							Код соединения	Винт	Ключ	Втулка СОЖ
		H, мм	B, мм	L, мм	C, мм	D, мм	F, мм					
MTCR-2020-B	4420006	20	20	111	33	42	33	B				
MTCR-2525-B	4420007	25	25	120	33	42	33	B	M8×20M	Hex6	SCM6×6	
MTCR-3232-B	4420008	32	32	130	33	42	33	B				
MTCR-2525-D	4420009	25	25	120	33	45	33	D	M8×20M	Hex6	SCM6×6	
MTCR-3232-D	4420010	32	32	130	33	45	33	D				

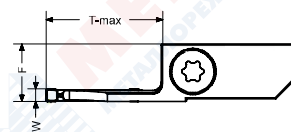
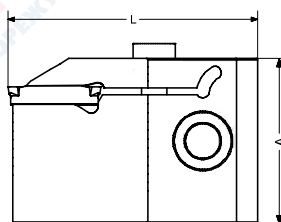
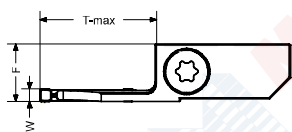
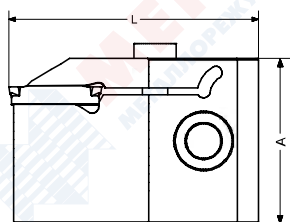
Пример оформления заказа: MTCR-2020-B №4420006

**Исполнение В**

**Исполнение D**


Картридж для отрезки и радиальной обработки (исполнение правое)

Исполнение В

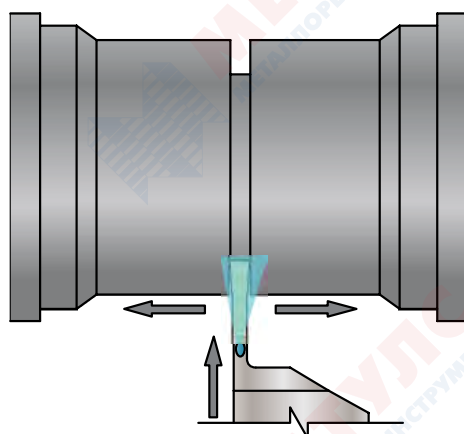
Исполнение D

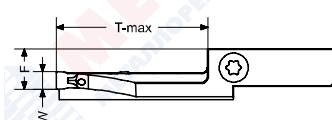
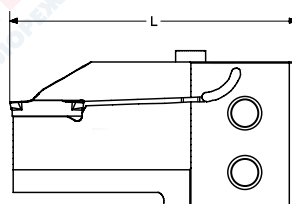
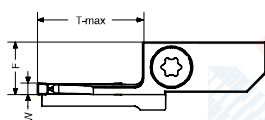
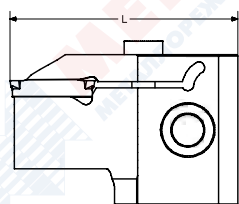


Наименование	Артикул	Параметры						Винт	Ключ
		Ширина пластины W, мм	Посадочный размер	Глубина зареза T, мм	Код соединения	L, мм	F, мм		
MLSR-2E-09B	4510011	2	E	9	B	43	14,5		
MLSR-2E-18B	4510012	2	E	18	B	52	14,5		
MLSR-3G-10B	4510013	3	G	10	B	44	14,5	M6×20	Hex4
MLSR-3G-20B	4510014	3	G	20	B	54	14,5		
MLSR-4H-12B	4510015	4	H	12	B	46	14,5		
MLSR-4H-24B	4510016	4	H	24	B	58	14,5		
MLSR-5J-15D	4510017	5	J	15	D	49	15,5		
MLSR-5J-30D	4510018	5	J	30	D	64	15,5	M6×20	Hex4
MLSR-6K-20D	4510019	6	K	20	D	54	15,5		
MLSR-6K-40D	4510020	6	K	40	D	74	15,5		

Подача СОЖ осуществляется на режущую кромку.

Пример оформления заказа *MLSR-2E-09B №4510011*



**Картридж для торцевой канавки (исполнение левое)**
**Исполнение В**
**Исполнение D**


Наименование	Артикул	Параметры								Винт	Ключ
		D min, мм	D max, мм	Ширина пластины W, мм	Посадочный размер	Глубина зареза T, мм	Код соединения	L, мм	F, мм		
Ширина пластины 3 мм											
MLFL-2530-3G-10B	4520041	25	30	3	G	10	B	50	14	M6×20	Hex4
MLFL-3038-3G-10B	4520042	30	38	3	G	10	B	50	14		
MLFL-3848-3G-10B	4520043	38	48	3	G	10	B	50	14		
MLFL-4860-3G-10B	4520044	48	60	3	G	10	B	50	14		
MLFL-6075-3G-10B	4520045	60	75	3	G	10	B	50	14		
MLFL-6075-3G-20B	4520046	60	75	3	G	20	B	60	14		
MLFL-75100-3G-10B	4520047	75	100	3	G	10	B	50	14		
MLFL-75100-3G-20B	4520048	75	100	3	G	20	B	60	14		
MLFL-100200-3G-10B	4520049	100	200	3	G	10	B	50	14		
MLFL-100200-3G-20B	4520050	100	200	3	G	20	B	60	14		
MLFL-200>-3G-10B	4520051	200	>200	3	G	10	B	50	14		
MLFL-200>-3G-20B	4520052	200	>200	3	G	20	B	60	14		
Ширина пластины 4 мм											
MLFL-3048-4H-12B	4520053	30	48	4	H	12	B	54	14	M6×20	Hex4
MLFL-3048-4H-24B	4520054	30	48	4	H	24	B	60	14		
MLFL-4860-4H-12B	4520055	48	60	4	H	12	B	54	14		
MLFL-4860-4H-24B	4520056	48	60	4	H	24	B	60	14		
MLFL-6075-4H-12B	4520057	60	75	4	H	12	B	54	14		
MLFL-6075-4H-24B	4520058	60	75	4	H	24	B	60	14		
MLFL-75100-4H-12B	4520059	75	100	4	H	12	B	54	14		
MLFL-75100-4H-24B	4520060	75	100	4	H	24	B	60	14		
MLFL-100150-4H-12B	4520061	100	150	4	H	12	B	54	14		
MLFL-100150-4H-24B	4520062	100	150	4	H	24	B	60	14		
MLFL-150>-4H-12B	4520063	150	>150	4	H	12	B	54	14		
MLFL-150>-4H-24B	4520064	150	>150	4	H	24	B	60	14		

Пример оформления заказа MLFL-2530-3G-10B №4520041

Наименование	Артикул	Параметры								Винт	Ключ
		D min, мм	D max, мм	Ширина пластины W, мм	Посадочный размер	Глубина зареза T, мм	Код соединения	L, мм	F, мм		
Ширина пластины 5 мм											
MLFL-4255-5J-22D	4520065	42	55	5	J	22	D	60	16	M6×20	Hex4
MLFL-5575-5J-22D	4520066	55	75	5	J	22	D	60	16		
MLFL-75130-5J-22D	4520067	75	130	5	J	22	D	60	16		
MLFL-130200-5J-22D	4520068	130	200	5	J	22	D	60	16		
MLFL-130200-5J-45D	4520069	130	200	5	J	45	D	92	16		
MLFL-200>-5J-22D	4520070	200	>200	5	J	22	D	60	16		
MLFL-200400-5J-45D	4520071	200	400	5	J	45	D	92	16		
MLFL-450>-5J-45D	4520072	450	>450	5	J	45	D	92	16		
Ширина пластины 6 мм											
MLFL-4255-6K-22D	4520073	42	55	6	K	22	D	60	16	M6×20	Hex4
MLFL-5575-6K-22D	4520074	55	75	6	K	22	D	60	16		
MLFL-75130-6K-22D	4520075	75	130	6	K	22	D	60	16		
MLFL-130200-6K-22D	4520076	130	200	6	K	22	D	60	16		
MLFL-130200-6K-45D	4520077	130	200	6	K	45	D	92	16		
MLFL-200>-6K-22D	4520078	200	>200	6	K	22	D	60	16		
MLFL-200400-6K-45D	4520079	200	400	6	K	45	D	92	16		
MLFL-450>-6K-45D	4520080	450	>450	6	K	45	D	92	16		

Подача СОЖ осуществляется на режущую кромку.

Пример оформления заказа MLFL-4255-5J-22D №4520065

